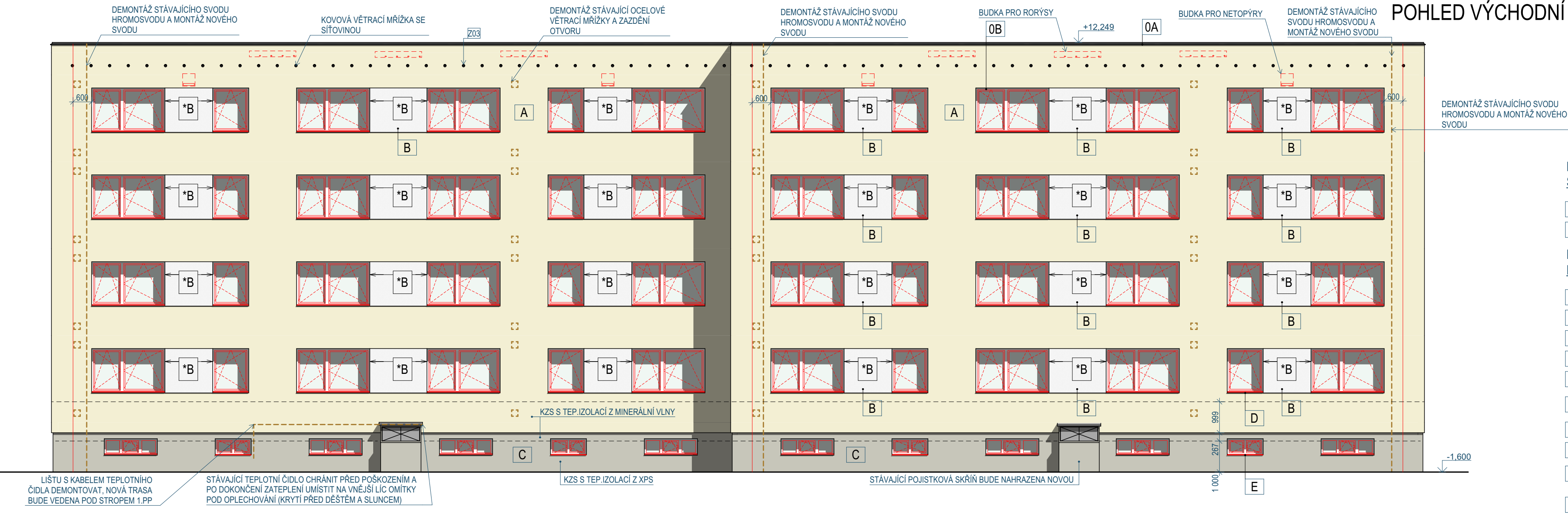


POHLED VÝCHODNÍ



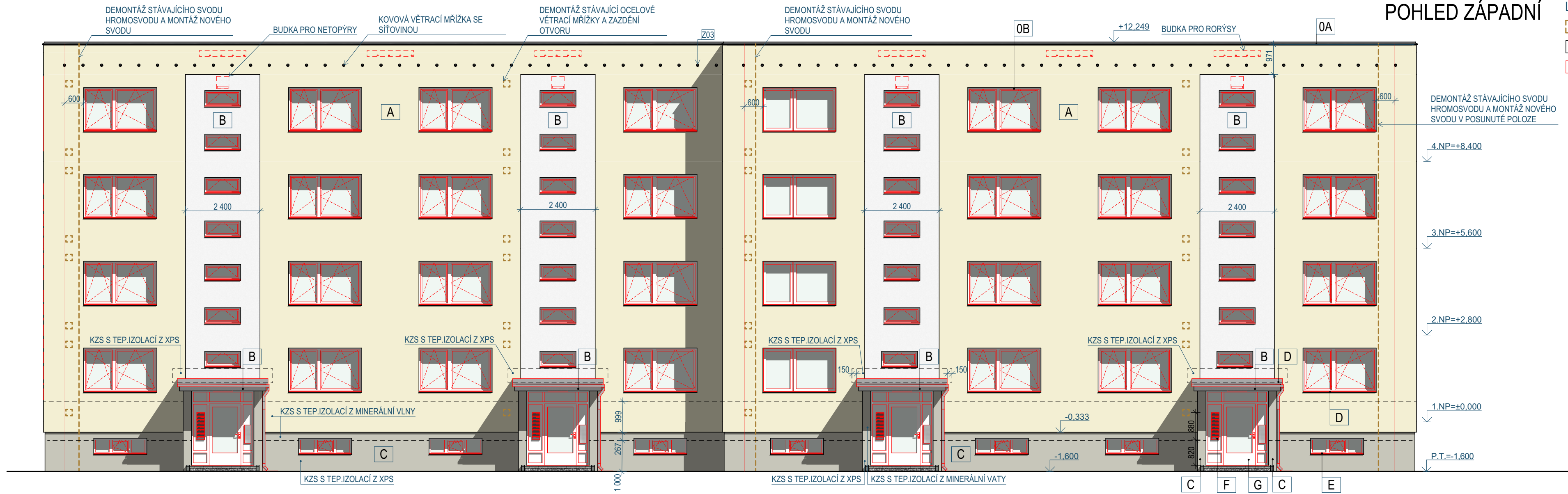
LEGENDA MATERIÁLŮ
STÁVAJÍCÍ:

- 0A OPLECHOVÁNÍ - BARVA SVĚTLÉ ŠEDÁ
0B OKENNÍ A DVEŘNÍ RÁMY - BARVA BILÁ

LEGENDA MATERIÁLŮ
NÁVRH:


- A FASÁDA 1 - BARVA KRÉMOVÁ (CURRY 80 L88.C26.H90)
B FASÁDA 2 - BARVA TEPLÁ BILÁ (HELLWEISS L96.C2.H109)
B* BOČNÍ ŠPALETY OKEN V BARVĚ FASÁDY B
C FASÁDA SOKLOVÁ - MOSAIK BARVA SVĚTLÉ ŠEDOHNĚDÁ
D NÁTĚR/NÁSTRÍK - BARVA RAL 7001 STŘÍBROŠEDÁ
E OBKLAD KERAMICKOU DLAŽBOU 300x300x8 - BARVA SVĚTLÉ ŠEDÁ
F SCHRÁNKY A ZVONKOVÉ TABLO - BARVA SVĚTLÉ ŠEDÁ
G DVEŘNÍ RÁM A PLNÉ VÝPLNĚ - BARVA BILÁ RAL 9003
H LOGO - TMAVÁ ČÁST A NÁPIS - BARVA HNĚDÁ (PALAZZO 130)
I LOGO - SVĚTLÁ ČÁST - BARVA SVĚTLÉ HNĚDÁ (PALAZZO 140)

POHLED ZÁPADNÍ



LEGENDA KONSTRUKCÍ

- BOURANÉ KONSTRUKCE
STÁVAJÍCÍ KONSTRUKCE
NAVRHOVANÉ KONSTRUKCE

VYPRACOVAL	ZODPOVĚDNÝ PROJEKTANT	HLAVNÍ INŽ.PROJEKTU	 DiČ CZ 25391089 s.r.o. Tel., fax: 581 203 705, 581 202 479 MOSTNÍ 11a, 750 02 PREROV	
ING.ARCH.V.PAZDERA	ING.ARCH.V.PAZDERA			
STAVEBNÍK Město Mimoň, Mírová 120, 47124 Mimoň			FORMÁT	A2
MÍSTO	Plouznice 328-331, 471 24 Ralsko - Plouznice, Česko		DÁTUM	15.2.2024
STAVBA	Snížení energetické náročnosti bytového domu Plouznice 328-331		STUPEŇ	DSP+DVZ
OBJEKT	SO 01 - Bytový dům		ČÍSLO ZAK.	-
ČÁST	ARCHITEKTONICKO STAVEBNÍ ŘEŠENÍ		MĚŘÍTKO	Č.VÝK.
Východní a západní pohled			1:100	D.1.1b.07